

**Palenie śmieci
w piecach
domowych jest
szkodliwe
dla zdrowia
i środowiska.
Grozi za nie
grzywna
w wysokości
do 5000 zł.**

**Kochasz
dzieci
nie pal
śmieci**



ARKA

FUNDACJA EKOLOGICZNA

grupuje działaczy ekologicznych i społecznych oraz nauczycieli z dużym doświadczeniem pracy w organizacjach pozarządowych. Realizujemy liczne programy i akcje edukacyjne.

Fundacja Ekologiczna ARKA

powstała w 2005 roku jest organizacją pożytku publicznego (KRS: 0000226058).

Możesz wspierać nasze działania przekazując 1% swojego podatku.

Fundacja Ekologiczna ARKA

ul. Kosmiczna 15 b

43-300 Bielsko-Biała

tel. 33 819 46 53

e-mail: fundacjaarka@fundacjaarka.pl

JAK ZANIECZYSZCZENIE POWIETRZA WPŁYWA NA ZDROWIE CZŁOWIEKA

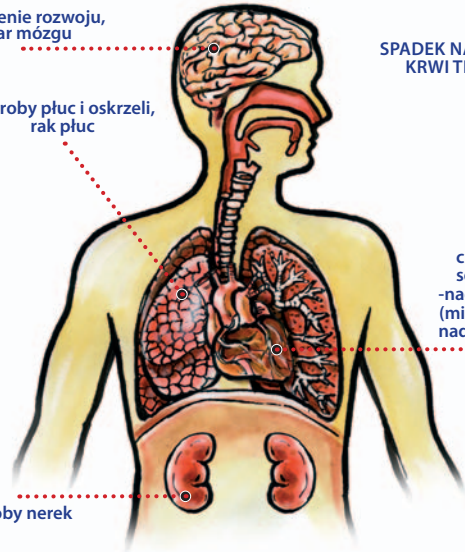
opóźnienie rozwoju,
udar mózgu

SPADEK NASYCENIA
KRWI TLENEM

choroby płuc i oskrzeli,
rak płuc

choroby
sercowo-
naczyniowe
(miażdżyca),
nadciśnienie

choroby nerek



Spalanie śmieci w domowych piecach daje złudne oszczędności. Płacisz zdrowiem!

Trujesz dzieci, skazując je na choroby górnych dróg oddechowych, astmę i alergie.

Co roku umiera na świecie 7 mln, a w Polsce 45 tys z powodu zanieczyszczonego powietrza. (Raport Światowej Organizacji Zdrowia (WHO) i Międzynarodowej organizacji non-profit HEAL).

Podczas spalania śmieci powstają tlenki węgla i azotu, dwutlenek siarki, cyjanowodor, metale ciężkie, a także rakotwórcze dioksyny i furany. Substancje te zanieczyszczają Twoje najbliższe otoczenie, wody gruntowe i ziemię.

Spalając plastikowe butelki i folie wytwarzasz chlorowodor, który w połączeniu z parą wodną tworzy kwas solny – kwaśne deszcze. Dlatego spożywasz zatrute mleko, jajka, warzywa i owoce.

Za palenie śmieci grozi grzywna w wysokości do 5000 zł.

Czas skończyć z tolerowaniem spalania śmieci przez sąsiadów.

Ilość produkowanych przez nas śmieci, co roku wzrasta. Musimy ograniczyć ich powstawanie.

Wybieraj produkty w opakowaniach wielorazowych. Około 60% wytwarzanych przez nas odpadów nadaje się do ponownego wykorzystania. Segreguj je. Odzyskując cenne surowce oszczędzasz pieniądze, zdrowie i środowisko.



Partner kampanii

URZĄD GMINY LISZKI