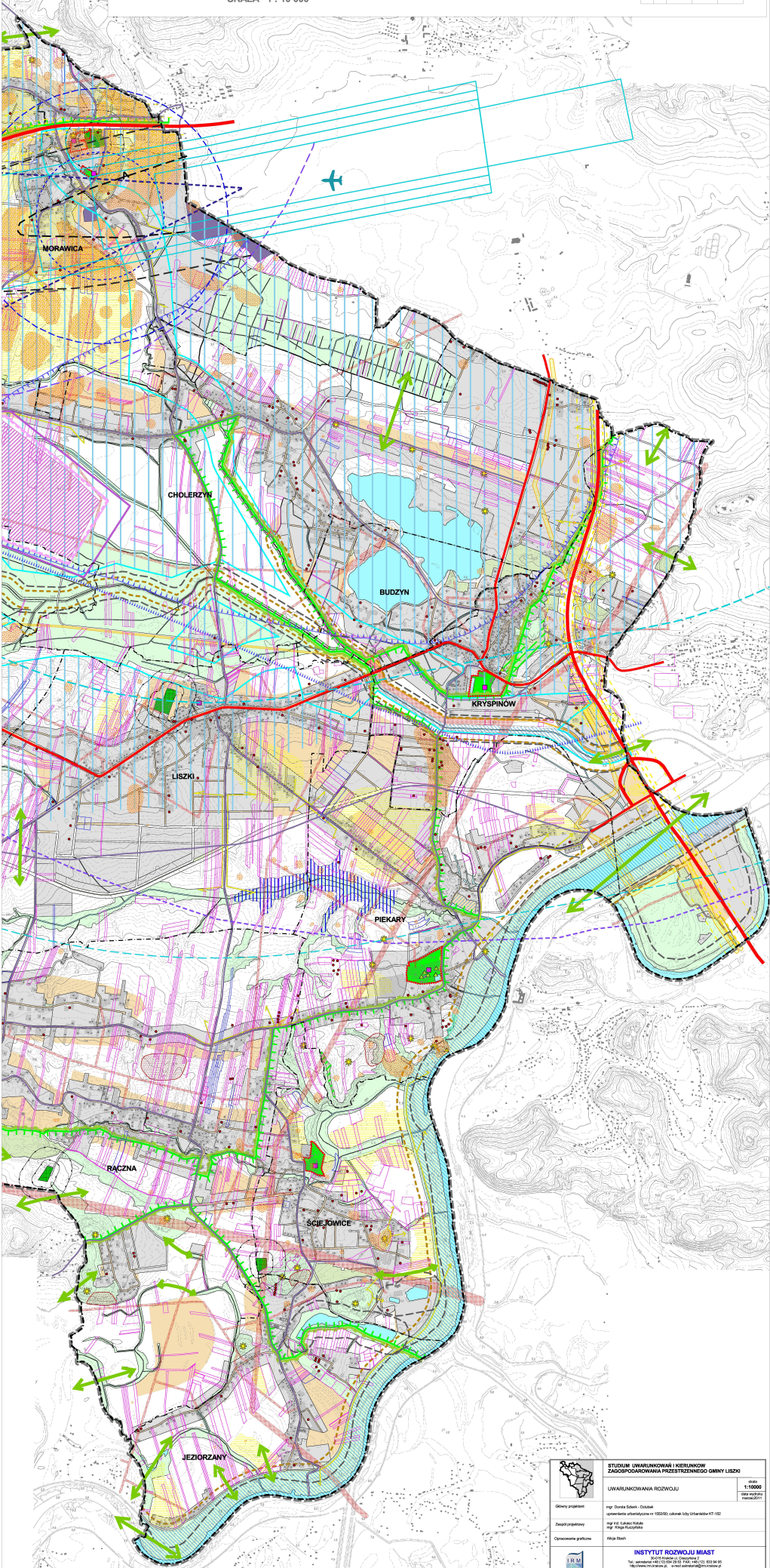


LISZKI - STUDIUM UWARUNKOWAŃ I KIERUNKÓW ZAGOSPODAROWANIA PRZESTRZENNEGO

UWARUNKOWANIA ROZWOJU

SKALA 1 : 10 000

0 200 400 600 m



	STUDIUM UWARUNKOWAŃ I KIERUNKÓW ZAGOSPODAROWANIA PRZESTRZENNEGO GMINY LISZKI	skala 1:10000
	UWARUNKOWANIA ROZWOJU	rok 2024
Wzrost projektu	mgr Daria Szał - Cichot	
Zespół projektowy	mgr inż. Katarzyna Kozłowska mgr inż. Katarzyna Kozłowska	
Opiniotwórcy graficzni	Arkadiusz Szlach	
	INSTYTUT ROZWOJU MIAST ul. Piłsudskiego 10/12, 01-650 Warszawa tel. +48 22 638 10 10, fax +48 22 638 10 11 www.institutrozwojumiest.pl, email: biuro@institutrozwojumiest.pl	